

## きらめく長崎

## ドライブパック

横須賀発着5日間



東京九州フェリー

設定日・ご旅行代金(おふたり様で) ※料金は大人・小人同額 ※全て税込価格

2025年2月10日(月)出発～2025年5月31日(土)帰着

※フェリーの運航日など詳細は裏面をご確認ください。

※乗船・宿泊不可日 4月25日～5月6日

※当日、港・船内での船室変更不可

行程は最大10日間まで延長可能!  
(3泊目以降お客様手配・精算となります)

写真は全てイメージです

ステート(個室利用) 190,000円

スタジアムシティホテル長崎とは…

JR長崎駅より徒歩約10分、車で約5分の好立地

ジャパネットグループのリージョナルクリエイション長崎が運営する、大型複合施設“長崎スタジアムシティ”に位置するホテル

”日本初”サッカースタジアムの壮大な景色を一望できる屋内プールと水着でご利用いただくジェットバス、サウナは唯一無二の観戦体験。

また、地下1,500mから湧出した天然温泉の大浴場は、宿泊客のみがご利用いただける至福のひとつ。

ここでしか味わえない特別体験をお楽しみください。

2024年10月14日グランドオープン

日本初のサッカースタジアムビューホテル  
スタジアムシティホテル長崎

外観



プール



半露天ジェットバス



大浴場(天然温泉)

ご旅行代金に含まれるもの

東京九州フェリー  
ステート(個室)往復

全室アウトサイドの船室

シャワーブース・トイレも備し、快適なゆとりある空

※一部日程、新日本海フェリー「すずらん」にて運航予定  
(ステートA洋室or和室 シャワーなし・トイレ付)5m未満  
乗用車1台往復船内レストラン等で使える  
マルチクーポンおふたり様で  
8,000円分

1泊目/リーガロイヤルホテル小倉 ツイン(1泊・朝食付)

九州の玄関口・小倉のランドマーク

小倉駅直結徒歩約3分の好立地

客室リニューアルが2021年4月に完成

30m<sup>2</sup>以上の広々とした客室で快適にお過ごしください。

ご宿泊時 駐車料金 1泊1,500円(税込) 現地払い



客室一例

2泊目/スタジアムシティホテル長崎 シティビュー  
スタンダードツイン(1泊・朝食付)

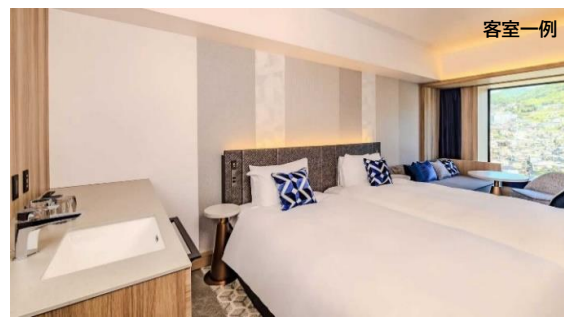
平日宿泊限定

高級寝具エアウィーヴを導入!

全室約30m<sup>2</sup>以上の広さがあり、シンプルかつ居心地の良い空間でリラックスしてお過ごしいただけます。

窓からは路面電車が走る長崎ならではの街並みを楽しむことができます。

ご宿泊時 駐車料金1泊2,000円 先着順/現地払い



客室一例

往路 横須賀港 23:45発 ⇒ 新門司港 翌日21:00着 月～土曜運航（日曜・祝日は運休）

復路 新門司港 23:55発 ⇒ 横須賀港 翌日20:45着 月～土曜運航（日曜・祝日は運休）

※運航船舶/一部日程 新日本海フェリー「すずらん」にて運航予定です。

日	行程	食事		
		朝	昼	夕
<1>	横須賀港 22:45集合(23:45出港)～【船中泊】	×	×	×
<2>	～ 新門司港(21:00入港予定) = 福岡/リーガロイヤルホテル小倉【ホテル泊】	×	×	×
<3>	ホテル = 九州フリードライブ = 長崎/スタジアムシティホテル長崎【ホテル泊】	○	×	×
<4>	ホテル = 九州フリードライブ = 新門司港 22:55集合(23:55出港)～【船中泊】	○	×	×
<5>	～ 横須賀港(20:45入港予定)	×	×	×

～フェリー(東京九州フェリー) =マイカー

旅行商品のご案内

- \*催行人員/2名様 \*添乗員/なし \*食事/朝2回
- \*ご出発の14日前までにお電話にてお申し込み下さい。満席になり次第終了となります。
- \*各ホテル宿泊日は旅行期間内ご希望日をお申し出ください。
- \*各ホテル客室は全室禁煙となります。 \*各ホテル駐車代金有料となります。当日ご精算ください。
- \*ペットの同行の場合、お客様自身で現地ペット専用ホテルをご手配下さい。(ホテル施設内はペットの受け入れはできません) フェリーのペットゲージは予約時にお申し出ください。 \*ペットは旅行代金に含まれます「特別補償」の対象外です。
- \*同プランは船室「ステート」限定商品となります。 但し、「ステートウィズペット」は同プランではお申込みできません。
- \*手配後の乗船日・乗船便・宿泊日の変更はできません。 \*大人1名様につき添い寝の場合、幼児(未就学)1名様の乗船は無料です。
- \*ご参加可能なお車は車長が5m未満で船会社の乗用車運賃となるお車です。 \*8ナンバー・6m未満の乗用車はお問い合わせください。
- \*最低地上高が9cm以下の車両はお申込み(乗船)できません。お車を必ずご確認ください。 \*ガスボンベ等の危険物は持ち込みできません。
- \*旅行期間中にお客様のご都合でご使用されなかったサービス(乗船・宿泊)の払い戻しはできません。

各QRコード

その他商品は  
ヴィーナストラベル⇒



使用船舶の詳細は  
東京九州フェリー⇒



ホテルの  
詳細は⇒



スタジアムシティホテル長崎



旅行条件(要約) 詳しい旅行条件を説明した書面をお渡しますの、事前にご確認の上、お申し込み願います。

① 旅行のお申し込み

旅行契約は、所定の申込書のご提出と旅行代金を受理した時点で成立するものとします。

② 取消料

お申し込み後、お客様の御都合で取消をされる場合、所定の取消料を申し受けます。取消料は、旅行開始日からさかのぼって、21日前まで無料、旅行開始日の20日前より8日前まで20%、7日前より2日前まで30%、旅行開始日の前日は40%。開始日当日は50%。開始後及び無連絡不参加100%となります。

③ その他

旅行条件・旅行代金は令和5年12月20日を基準としております。

★ 特別補償について (当社約款特別補償規定による)

旅行参加中に急激かつ偶然な外来の事故により、一定の損害について損害を補償します。条件・金額については旅行条件書にてご確認ください。

観光庁長官登録旅行業第1101号 JATA会員

旅行企画 株式会社 ヴィーナストラベル

実施

国内旅行業務取扱管理者 瀬戸亮

〒100-0011 東京都千代田区内幸町2-2-3日比谷国際ビル3階

営業時間 月～金曜日 09:00～17:45 休日/土・日曜・祝日

TEL 03-5532-1103