

横須賀港発



東京九州フェリーと
現地宿泊がセット!



北九州片道フライト 3日間

*写真は全てイメージです。



福岡/小倉城 (入場は別料金)

設定日

2023年9月1日(金) 出発～2023年11月30日(木) 帰着

旅行代金

※ツアーリストA利用 ※すべて税込価格

復路追加オプションプランは裏面をご覧ください!

大人1名様(乗用車なし)

20,000円

運転手1名様+5M未満まで乗用車1台

39,000円

※ホテル休前日宿泊の場合、1名様2,000円(税込)の追加となります。

旅行代金に含まれるもの

東京九州フェリー・片道乗船代
ツアーリストA(相部屋・寝台)

コンフォートホテル小倉・宿泊代
1泊利用(朝食付)

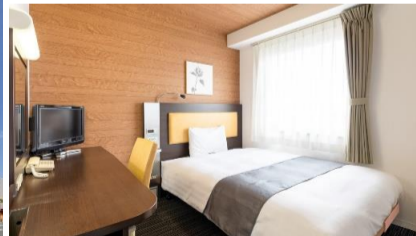


下段
ベット

(1区画10～26名定員の2段ベッド/
大部屋タイプ)
おひとり様1ベッド
コンセント・荷物棚・枕元照明
ロールカーテンあり



外観



シングル

1名様ご利用の場合は「シングル」
2名様ご利用は「ツイン」となります。
※宿泊税 お一人様200円は現地精算となります。
※駐車料金 1泊850円(税込)/先着・現地払い
※専用駐車場が満車の際は、近隣コインパーキングと
なります。

小倉駅より徒歩約5分

小倉駅南口よりタクシーで約2分
(乗車料金はお客様ご負担)



<乗用車付のみ>
5m未満



船内で使える
マルチクーポン
2,000円分



●フェリー運航日とダイヤのご案内

往路／横須賀港 23:45発 ⇒ 新門司港 翌日21:00着 月～土曜運航（日曜日・祝日は運休）

復路／新門司港 23:55発 ⇒ 横須賀港 翌日20:45着 月～土曜運航（日曜日・祝日は運休）

日	行程	食事		
		朝	昼	夕
1	横須賀港 22:45集合（23:45出港）～【船中泊】	×	×	×
2	～ 新門司港（21：00入港予定）＝各自移動＝ コンフォートホテル小倉【ホテル泊】 *ホテルまではお客様自身でご移動願います。	×	×	×
3	ホテル・チェックアウト	○	×	×

日	<復路追加プラン> 行程	食事		
		朝	昼	夕
1	新門司港 22:55集合（23:55出港）～【船中泊】	×	×	×
2	～ 横須賀港（20:45入港予定）	×	×	×

～フェリー（東京九州フェリー）＝マイカーまたは連絡バス

<無料連絡バス> 新門司港 ⇒ JR門司駅・JR小倉駅

*横須賀港は連絡バスありません。最寄り駅より徒歩15分またはタクシー約6分

往路	新門司港・乗車完了次第発	⇒	JR門司駅 21:30着	⇒	JR小倉駅 21:50着	*道路状況によりましては、バスの発着が遅れる可能性がございます。
復路	JR小倉駅 22:10発	⇒	JR門司駅 22:30発	⇒	新門司港着 23:00着	

☆復路も乗船！追加オプションプラン（最大往路乗船日より10日以内）☆

※復路（新門司⇒横須賀）ご利用のお客様は、ご予約時に追加お申し付けください。

【ツーリストA利用】 大人1名様（乗用車なし） 11,000円(税込)

運転手1名様＋5M未満まで乗用車1台 27,000円(税込)

※事前申込の代金です。現地での復路追加は東京九州フェリー正規乗船運賃料金となります。

○旅行商品のご案内

- *最少催行人員/1名様 *添乗員/なし *食事/朝1回 *ご出発の14日前までにお申し込み下さい。満席になり次第終了となります。
- *ホテル宿泊日は原則として『往路乗船日の翌日』となります。ホテル駐車料金はお客様ご負担となります。（当日現地にてお支払いとなります）
- *福岡県宿泊税は旅行代金に含まれておりません。ホテル宿泊時にお一人様200円の宿泊税を現地にてお支払いください。
- *手配後の乗船日・宿泊日の変更はできません。 *大人1名様につき添い寝の場合、幼児(未就学)1名様の乗船は無料です。
- *同プランは事前の船室変更はできません。当日空室がある場合に限り、乗船港で東京九州フェリー正規料金差額をお支払いの上、変更可能となります。
- *ペットの同行の場合、お客様自身で現地ペット専用ホテルをご手配下さい。（ホテル施設内はペットの受け入れはできません）
- フェリーのペットゲージは別手配(現地精算)で手配いたしますので、お申し出ください。 *ペットは旅行代金に含まれず「特別補償」の対象外です。
- *ご参加可能なお車は車長が4m未満または、5m未満で船会社の乗用車運賃となるお車です。 *8ナンバー・6m未満の乗用車はお問い合わせください。
- *最低地上高が9cm以下の車両はお申込み(乗船)できません。お車を必ずご確認ください。 *ガスボンベ等の危険物は持ち込みできません。
- *特別補償(傷害)については、片道利用:乗船手続き完了時からホテルチェックアウトまで。往復利用は乗船手続き完了時から横須賀港下船まで の始期終期となります。
- *旅行期間中にお客様のご都合でご利用されなかったサービス(乗船・宿泊)の払い戻しはできません。

*各社ホームページはQRコードからご覧いただけます。

インターネット予約は
ヴィーナストラベル⇒



使用船舶の詳細は
東京九州フェリー⇒



ホテルの詳細は
コンフォートホテル小倉⇒



旅行条件(要約) 詳しい旅行条件を説明した書面をお渡しますので、事前にご確認の上、お申し込み願います。

① 旅行のお申し込み

所定の申込書に所定事項をご記入のうえ、申込金を添えて

お申し込み下さい。申込金は旅行代金・取消料等に充当されます。

旅行契約は、当社がお申し込み金を受理した時点で成立するものとします。

② 取消料

お申し込み後、お客様の御都合で取消をされる場合、所定の取消料を申し

受けます。取消料は、旅行開始日からさかのぼって、21日前まで無料

旅行開始日の20日前より8日前まで20%。7日前より2日前まで30%

旅行開始日の前日は40%。開始日当日は50%。開始後及び無連絡

不参加100%となります。

③ その他

旅行条件・旅行代金は2023年3月1日を基準としております。

★ 特別補償について（当社約款特別補償規定による）

旅行参加中に急激かつ偶然な外来の事故により、一定の損害について

損害を補償します。条件・金額については旅行条件書にてご確認下さい。

観光庁長官登録旅行業第1101号

JATA会員

旅行企画
実施



総合旅行業務取扱管理者 井手達也

〒530-0001 大阪市北区梅田1-11-4-B100 大阪駅前第4ビルB1F

営業時間 月～金曜日 09:00～18:00 休日/土・日曜・祝日

TEL 06-4795-1001